

Aficio™

LA PIÙ INNOVATIVA STAMPANTE

DI RETE AD ALTA VELOCITÀ



P7145

Stampante
Laser di Rete

Gestetner

Total Document
Solutions

STAMPANTE DI RETE AD ALTA VELOCITÀ PER AMBIENTI EVOLUTI

La stampante laser Gestetner P7145 rappresenta la scelta migliore per grandi gruppi di lavoro, in ambienti in cui le applicazioni print-on-demand richiedono elevata velocità, affidabilità e bassi costi di gestione. La stampante P7145 mette a disposizione la più avanzata tecnologia di stampa in rete, un design modulare che unisce alle elevate prestazioni grande versatilità nella gestione della carta. Abbinando alla velocità di 45 pagine al minuto, anche in modalità fronte/retro fino all'A3, efficaci opzioni di raccolta, fascicolazione, pinzatura e foratura dei documenti, la P7145 garantisce il totale controllo anche dei lavori di stampa più complessi. Dotata di interfaccia Fast Ethernet, la stampante P7145 è facilmente collegabile in rete.

Potete essere fiduciosi perché sono prodotte da specialisti della comunicazione digitale e supportate dalla garanzia di un servizio di assistenza e ricambi di prima classe.

ECCELLENTI PRESTAZIONI

Il potente processore della P7145 consente un tempo di stampa della prima pagina di un documento di soli 6 secondi e inoltre, con una velocità di 45 pagine al minuto anche in fronte/retro, i grossi lavori di stampa vengono portati a termine velocemente. Da stampe specifiche per gruppi di lavoro a impegnativi processi di stampa, la P7145 porterà la produttività della vostra stampa in rete ad altissimi livelli.

"RIP-ONCE, PRINT MANY" PER LA STAMPA DI ORIGINALI MULTIPLI

La P7145 mantiene al minimo il traffico della rete a prescindere da quanti set di documenti si stampano: il lavoro passa attraverso la rete una volta sola. "RIP-once, print many" opera con l'hard disk drive, consentendo di stampare velocemente originali multipli di documenti di grandi dimensioni.

GRANDE DISPONIBILITÀ DI CARTA

Con l'inserimento del cassetto carta da 1.000 fogli (2 x 500) e del cassetto a grande capacità da 1.500 fogli (LCT), la stampante P7145 raggiunge un'autonomia di 3.550 fogli. Con questa dotazione è possibile quindi stampare per lunghi periodi senza dover provvedere al rifornimento carta. I cassettei possono essere alimentati con formati fino all'A3 ed il vassoio multifornato (Bypass) consente di impiegare i formati dall'A3 all'A6.



Aficio è il marchio che qualifica la stampante Gestetner P7145 come soluzione dotata della più avanzata tecnologia digitale nell'ambito della stampa in rete.

Il programma Aficio, da noi sviluppato, garantisce che tutti i sistemi così contrassegnati sono studiati e prodotti per fornire competitivamente le migliori prestazioni con la massima flessibilità.

Aficio™

Tutto ciò si aggiunge alla tradizione Gestetner, tesa a ricercare sempre la massima soddisfazione dei clienti e a collaborare con loro per fornire soluzioni e supporti tali da garantire nel tempo gli investimenti effettuati.

In sostanza, Aficio è il simbolo del nostro impegno nel fornire tecnologia e innovazione al servizio della clientela.

È grazie alle caratteristiche di elevata professionalità di stampa in rete che la P7145 può fregiarsi del marchio Aficio.

VERSATILITÀ NELLA RIFINITURA E NELLA FASCICOLAZIONE DEI DOCUMENTI

Due differenti unità di finitura opzionali permettono la fascicolazione automatica, la pinzatura e la foratura fino ad un massimo di 3.000 fogli. Questo significa che gli utenti possono produrre documenti completamente rifiniti pronti all'uso, direttamente dalla stampante. In aggiunta all'unità fronte/retro (standard) è possibile installare l'unità mailbox a 9 scomparti (opzionale) che consente di mantenere separate le stampe di ogni utente o reparto.



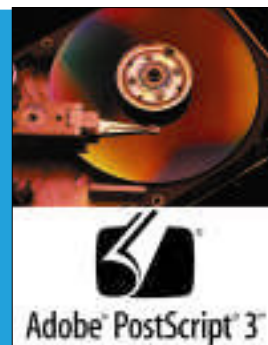
SUBITO PRONTA PER LA RETE

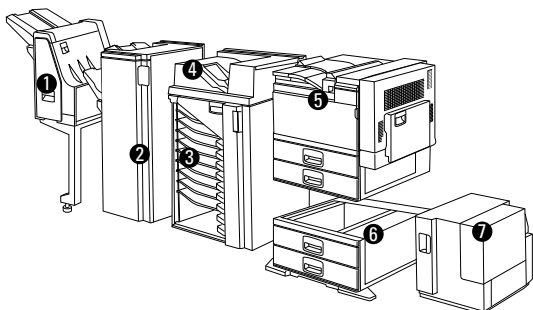
La P7145 è già predisposta per essere installata in rete grazie alla scheda interna di serie Fast Ethernet, che supporta i protocolli TCP/IP, IPX/SPX e AppleTalk. La compatibilità con un'ampia gamma di sistemi operativi, applicazioni e sistemi di gestione di rete assicura che le caratteristiche avanzate della P7145 possano essere pienamente utilizzate in ambienti di rete. L'applicazione software SmartNetMonitor, di serie con la stampante, garantisce un'installazione senza problemi, il monitoraggio e la gestione della stampante.



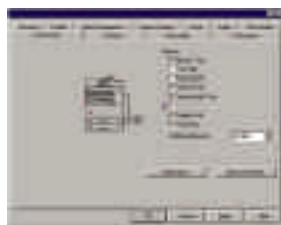
LA PIÙ RECENTE TECNOLOGIA DI STAMPA LAVORA PER VOI

I linguaggi di emulazione PCL5e, PCL6, Adobe PostScript 3 e RPCS sono standard sulla P7145, consentendo così di poter usufruire della più recente tecnologia di stampa. Con la funzione "Stampa di prova" inoltre, è possibile controllare la resa di stampa dei documenti, effettuando una preventiva verifica sulla prima pagina stampata, prima di procedere con la stampa delle restanti pagine, consentendo così di minimizzare gli sprechi.





- ① Unità di finitura da 1.000 fogli
- ② Unità di finitura da 3.000 fogli
- ③ Unità mailbox 9 scomparti
- ④ Bridge per unità mailbox
- ⑤ Bridge per unità di finitura
- ⑥ Cassetto carta (2 x 500 fogli)
- ⑦ Cassetto grande capacità da 1.500 fogli (LCT)



SMARTNETMONITOR

SmartNetMonitor è un'applicazione software facile da installare e da utilizzare che garantisce sia agli utenti che all'amministratore di rete il pieno controllo della comunicazione documentale attraverso la rete e dà un riscontro immediato sullo stato e l'uso delle soluzioni connesse.

P7145 - CARATTERISTICHE	
Velocità di Stampa	45 ppm A4 Fronte/retro 45 ppm A4
Processore	RM 7000A 250MHz
Risoluzione	1200 Image Quality, 600 x 600 dpi
Capacità di memoria Standard/Massima	64 MB espandibile fino a 320 MB
Memoria	Hard Disk da 10 GB opzionale per fascicolazione elettronica, stampa di sicurezza, stampa di prova e download dei font
Emulazione	PCL5e/6, RPCS, Adobe PostScript Level 3
Fonts	35 Intellifonts, 10 True Type, 1 Bitmap font, 136 Adobe fonts, Font Manager
Interfacce (standard)	Porta parallela bi-direzionale IEEE 1284, Ethernet 10/100 Base TX (supporta TCP/IP, SLP/SPX, NetBEUI, AppleTalk)
Interfacce (opzionali)	Seriale IEEE1394
Network Management	SmartNetMonitor, DeskTopBinder, Printer Utility per Mac
Formato Carta	A5 (148 x 210 mm) - A3 (297 x 420 mm) Cassetti A6 (105 x 148 mm) - A3 (297 x 420 mm) per Bypass
Grammatura Carta	64-105 g/m ² (Cassetti), 52-163 g/m ² (Bypass)
Capacità Carta (standard)	2 x 500 fogli (Cassetti), 50 fogli (Bypass)
Capacità Carta max (con opzioni)	3.550 fogli (Vedi opzioni)
Capacità Carta in uscita (standard)	500 fogli
Capacità Carta max in uscita (con opzioni)	4.900 fogli (Vedi opzioni)
Formati e Capacità Carta	A5-A3, Capacità carta illimitata fronte/retro
Alimentazione	120 V, 220/240 V, 50/60 Hz
Consumo Energetico	Max 1.45 W (configurazione massima)
Dimensioni (L x P x A)	670 x 640 x 560 mm
Peso	63 Kg
Toner	30.000 pagine (Copertura 5%)
Volume pagine mensile	Fino a 250.000 pagine al mese

Si riserva il diritto di apportare modifiche alle specifiche tecniche e all'aspetto esteriore della apparecchiatura. Si prega prendere nota che non tutte le opzioni contenute in questo stampato potrebbero essere disponibili localmente. PCL è marchio registrato della Hewlett-Packard Corporation. IEEE è marchio registrato dell'Istituto degli Ingegneri Elettrici ed Elettronici. Windows è marchio registrato della Microsoft Corporation. PostScript è marchio registrato della Adobe Systems, Inc. Tutti gli altri marchi sono di proprietà dei loro rispettivi proprietari.

Via E. Cavaglia 11 - 20139 Milano - Tel. 02 5356.1 Fax 02 5356.333

www.gestetner.com



OPZIONALI PER LA GESTIONE DELLA CARTA		
Cassetto carta 2 x 500 fogli (PS430)	Formato Carta - Capacità Carta - Dimensioni - Peso -	A5 (148 x 210 mm) - A3 (297 x 420 mm) 2 x 500 fogli 540 x 600 x 270 mm 25 Kg
Cassetto grande capacità (LCT) (RT36)	Formato Carta - Capacità Carta - Dimensioni - Peso -	A4 (210 x 297 mm) 1.500 fogli 390 x 500 x 390 mm 17 Kg
Unità di finitura 1.000 fogli (SR720)	Formato Carta - Capacità Carta - Pinzatore - Dimensioni - Peso -	A5 (148 x 210 mm) - A3 (297 x 420 mm) 1.000 fogli (A4) 500 fogli (A3) 30 fogli (1 Posizione Alto Sinistra) 568 x 520 x 625 mm 21 Kg
Unità di finitura 3.000 fogli (SR730)	Formato Carta - Capacità Carta - Pinzatore - Foratore (opz.) - Dimensioni (L x P x A) - Peso -	A5 (148 x 210 mm) - A3 (297 x 420 mm) 3.000 fogli (A4) 1.500 fogli (A3) 50 fogli (1 Posizione Alto Sinistra- Inclinato, Orizzontale, Verticale) In mezzo 2 Fori 625 x 545 x 960 mm 45 Kg
Unità mailbox 9 scomparti (CS360)	Numero scomparti - Formato Carta - Capacità Carta - Dimensioni - Peso -	9 e 1 vassoio prova A5 (148 x 210 mm) - A3 (297 x 420 mm) 100 fogli (per scomparto) 500 fogli (vassoio prova) 600 x 550 x 960 mm 40 Kg
Altre Opzioni	Mobiletto necessario se il Cassetto Carta non è installato Bridge (DIF450BU) necessario per installare l'Unità di finitura Bridge per unità mailbox (DIF460BU) è necessaria se l'unità mailbox è installata insieme all'Unità di finitura da 3000 fogli Unità mailbox e unità di finitura da 1.000 fogli non possono essere installati insieme	

LAVORATE CON CHI VI ASSISTE

Per ulteriori informazioni sulla P7145 potete rivolgervi all'agenzia Gestetner della vostra zona. Grazie alla nostra organizzazione mondiale di vendita e assistenza, potrete confidare su consulenza esperta, finanziamento senza complicazioni e supporto tecnico di prima classe.

Gestetner

Part of the **NRG** group

